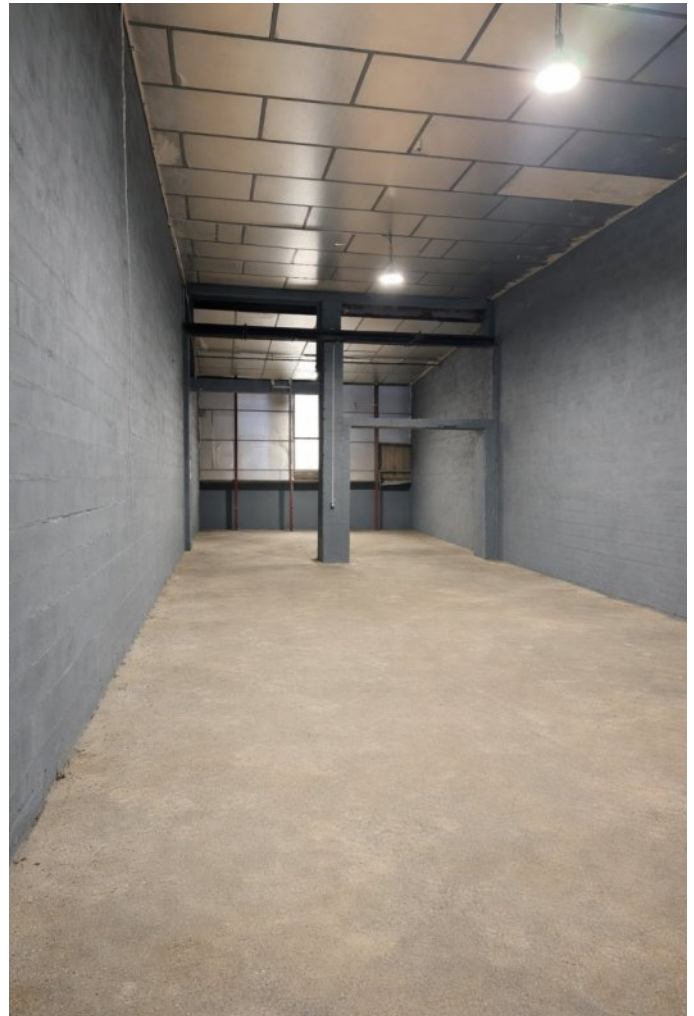




A LOUER ENTREPOT



REFERENCE

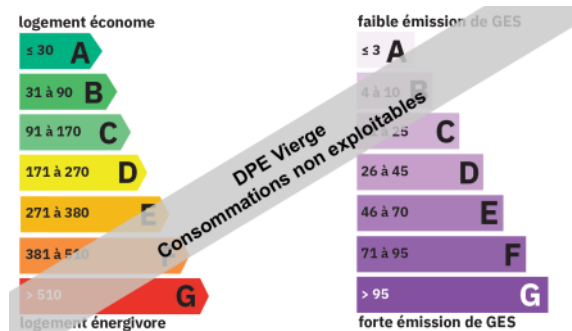
Référence : **5171**

DESCRIPTION

CARACTERISTIQUES

Surface de 140 m²

CLASSE ENERGIE ET CLASSE CLIMAT



DPE ANCIENNE VERSION

CONNEXION INTERNET

Cuivre DSL : >= 8 Mbit/s
 Fibre optique : >= 1 Gbit/s

INFORMATIONS FINANCIERES

Loyer mensuel :	1 400 € HC et HT
Loyer annuel :	16 800 € HC et HT
Loyer annuel :	120 € HC et HT/m²
Dépôt de garantie :	4 200 €
Honoraires :	5 040 € HT
Charges mensuelles :	0 €/mois
Charges annuelles :	0 €/m²
Conditions financières :	

- Loyer : 1400€ HT / mois
 - Pas de charges de copropriété
 - Électricité + Eau : individuelle : paiement sur facture avec relevé individuel.
 - La provision de la taxe foncière HT annuelles : 1400€ soit / 125 €/mensuelle
- Assujetti à la TVA : **Oui**

AMENAGEMENTS EXTERIEURS

Construit en :	1960
Accès handicapé :	Oui
1 Stationnement devant l'entrepôt. 24 m de profondeur (longueur) sur 5,84 m de (largeur) 5,33m de HSP. Porte sectionnelle	

AMENAGEMENTS INTERIEURS

Cuisine :	SANS CUISINE
Année de rénovation :	2025

CONDITIONS COMMERCIALES

Type de bail :	3/6/9
Durée du bail :	9 ans
Frais de rédaction du bail :	450 €
Durée du préavis :	3 mois
Indexation :	Annuelle
Indice :	ILC
Loyers et charges :	Mensuels
Sous-location :	Avec accord du bailleur
Conditions financières :	

ENVIRONNEMENT / EMBLACEMENT

- Transport :
- RER C de Villeneuve le Roi à quelques minutes à pied - Accès A86 en 10 minutes, liaisons rapides A4 et Paris
- A proximité / Emplacement :
- RER C de Villeneuve le Roi à quelques minutes à pied
 - Accès A86 en 10 minutes, liaisons rapides A4 et Paris

SURFACES PRINCIPALES

Linéaire façade :	5.84 m
-------------------	---------------

SURFACES DETAILLEES

Hangar :	140 m²
----------	--------------------------

INFORMATIONS SUR LA VILLE

VILLENEUVE LE ROI est une ville de 21 129 habitants.

Côté immobilier, ses habitations sont réparties en 53% de maisons et 47% d'appartements.

Les catégories professionnelles sont composées de 0.1 % d'agriculteurs, 7 % d'artisans, commerçants et chefs d'entreprise, 16.8 % de cadres, 28.2 % de professions intermédiaires, 18.9 % d'employés et de 29 % d'ouvriers.

Superficie :	8 km²
Densité :	2 641 habitants/km²
Nombre total de logements :	8 764
Résidences principales :	8 422
Résidences secondaires :	52
Logements vacants :	290
Part de logements loués :	40 %
Part de logements sociaux :	19 %

