



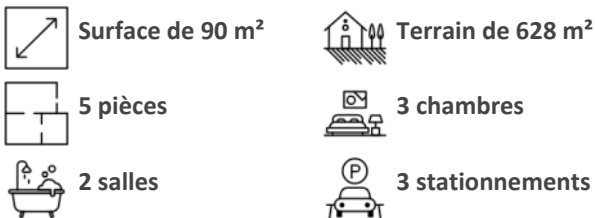
A VENDRE MAISON - 90 m² env. - PONTAULT COMBAULT - 367 000 €



Situé dans un secteur pavillonnaire recherché de Pontault-Combault, à proximité des écoles, commerces, transports et grands axes, venez découvrir ce pavillon édifié sur un terrain de 628 m² offrant un beau potentiel d'évolution. Le bien se compose au rez-de-chaussée d'une entrée, d'un bureau, d'une buanderie avec coin douche et WC ainsi que d'un garage. À l'étage, vous découvrirez un dégagement desservant un lumineux séjour double, une cuisine indépendante, deux chambres, une salle de bains et un WC séparé. Les combles aménageables permettent d'envisager facilement la création de deux chambres supplémentaires ainsi qu'une seconde salle de bains, idéal pour une famille ou un projet d'agrandissement. Maison saine offrant de nombreuses possibilités après travaux de rénovation. Les plus : beau terrain, fort potentiel d'aménagement, secteur calme et proche des commodités. À visiter sans tarder !

Montant estimé des dépenses annuelles d'énergie pour un usage standard : 5020 à 6860 euros (année 2024).
 Logement à consommation énergétique excessive : classe G.

CARACTERISTIQUES



INFORMATIONS FINANCIERES

Prix de vente : **367 000 €**
 Honoraires à charge : **du vendeur**
 Statut : **Non soumis au statut de la copropriété**

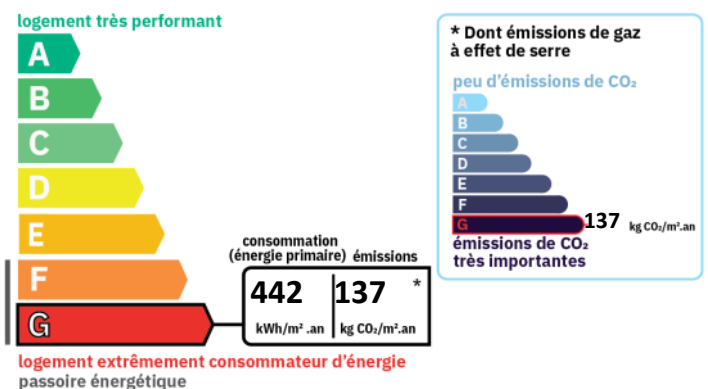
IMPOTS / TAXES / TRAVAUX

Taxe foncière : **2 020 €/an**
 Travaux à prévoir : **Rafraîchissement**

REFERENCE

Référence : **5339**

CLASSE ENERGIE ET CLASSE CLIMAT



CONNEXION INTERNET

📶 Cuivre DSL : de 8 à 30 Mbit/s
 Fibre optique : plus de 1 Gbit/s

A VENDRE MAISON - 90 m² env. - PONTAULT COMBAULT - 367 000 €

AMENAGEMENTS EXTERIEURS

Construction :	Maison traditionnelle
Exposition :	Est-ouest
Construit en :	1966
Toiture :	Tuiles mécaniques
Couverture :	Tuile mécanique
Vitrage :	Simple
Huisseries :	Bois
Assainissement :	Tout à l'égout

AMENAGEMENTS INTERIEURS

Salles de bains :	1
Salles d'eau :	1
Chauffage :	CENTRAL/FUEL
Eau chaude :	INDIVIDUEL/Fioul
Eau froide :	INDIVIDUEL

INFORMATIONS SUR LA VILLE

PONTAULT COMBAULT est une ville de 38 258 habitants.

Côté immobilier, ses habitations sont réparties en 51% de maisons et 49% d'appartements.

Les catégories professionnelles sont composées de 8.7 % d'artisans, commerçants et chefs d'entreprise, 11.6 % de cadres, 25.8 % de professions intermédiaires, 35.6 % d'employés et de 18.3 % d'ouvriers.

Superficie :	14 km²
Densité :	2 733 habitants/km²
Nombre total de logements :	15 839
Résidences principales :	14 968
Résidences secondaires :	129
Logements vacants :	743
Part de logements loués :	39 %
Part de logements sociaux :	17 %
Part de maisons :	51 %
Part 5 pièces et plus :	33 %

SURFACES DETAILLEES

Entree
Bureau
Buanderie
Garage
Degagement
Sejour double
Cuisine
Chambre 1
Chambre 2
Salle de bains
Wc
Combles

STATIONNEMENT

Parkings intérieurs :	1
Parkings extérieurs :	1
Box/garages :	1

ENVIRONNEMENT / EMBLACEMENT



Ecole maternelle

ECOLE MATERNELLE CHATEAU CANDALLE
ECOLE MATERNELLE JEAN BARBERET
GROUPE SCOLAIRE ANNE FRANK



Ecole primaire

ECOLE ELEMENTAIRE LOUIS GRANET
GROUPE SCOLAIRE ANNE FRANK
PERMIS CLUB AUTO ECOLE



Collège

COLLEGE JEAN MOULIN



Lycée

LYCEE CAMILLE CLAUDEL





Projection virtuelle réalisée par IA





