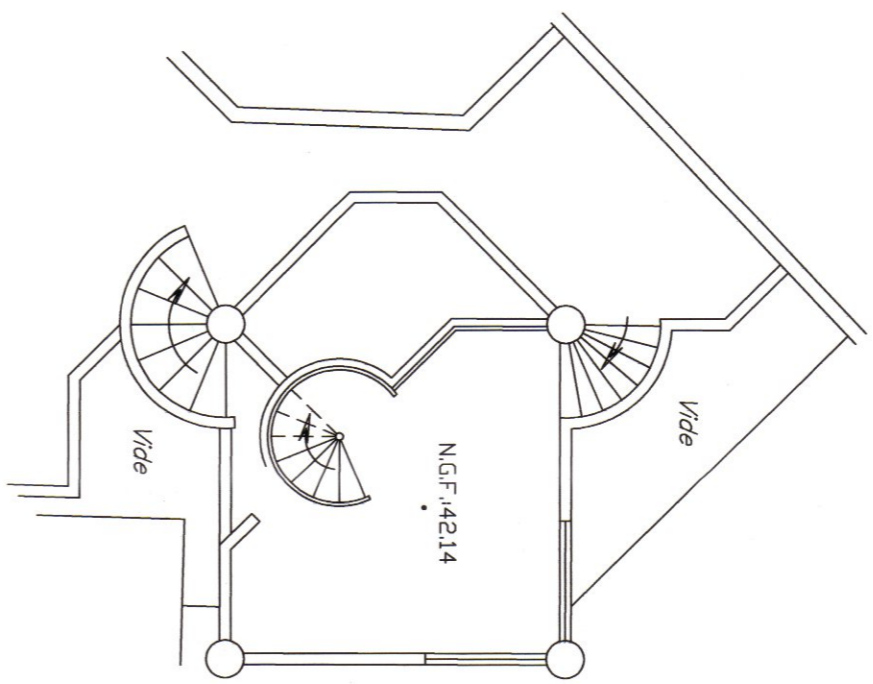


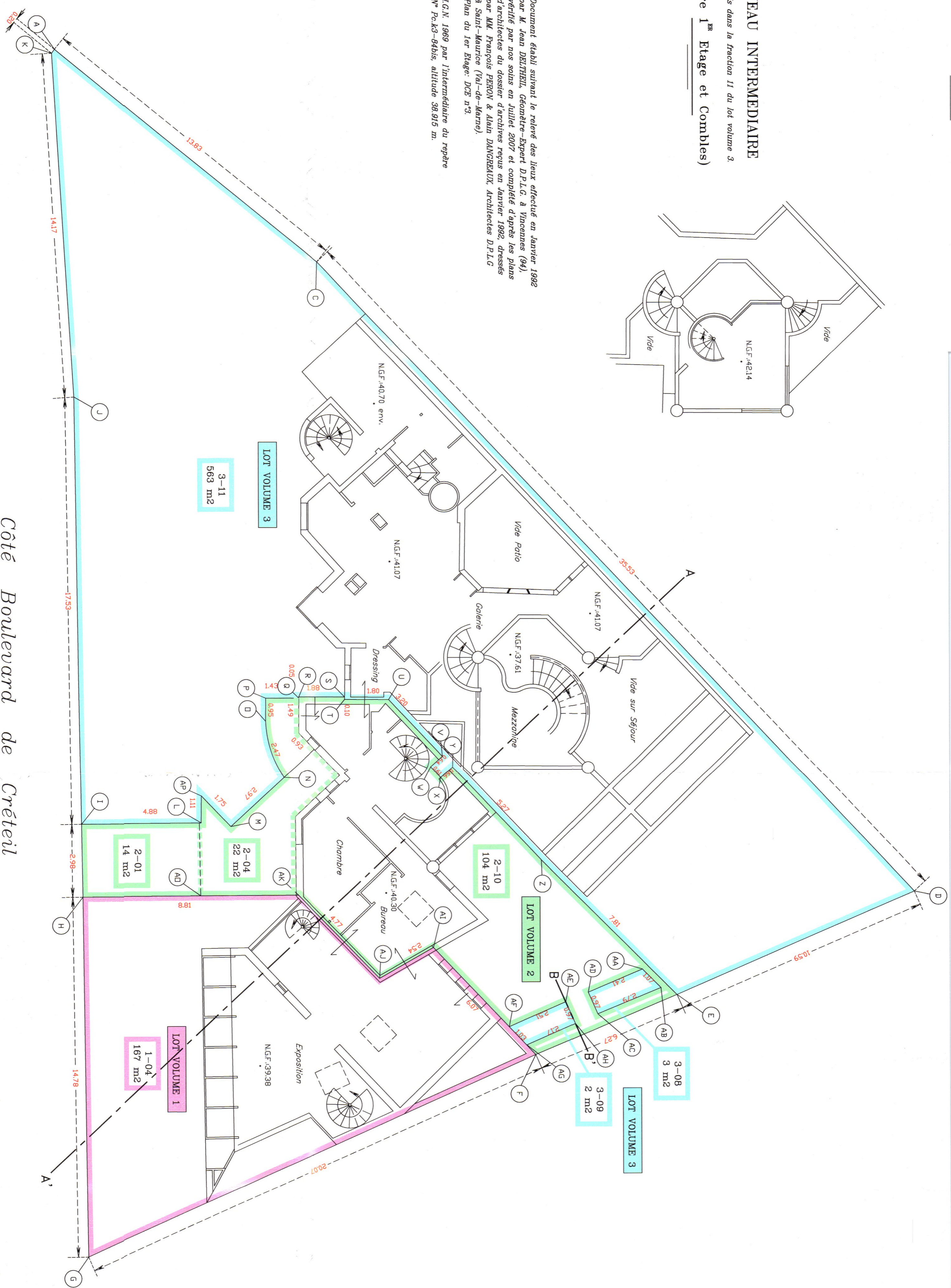
# NIVEAU 1<sup>ER</sup> ETAGE

**NIVEAU INTERMEDIAIRE**  
 Compris dans la fraction 11 du lot volume 3  
 (entre 1<sup>ER</sup> Etage et Combles)



**NOTA :** Document établi suivant le relevé des lieux effectué en janvier 1992 par M. Jean DELTHEIL, Géomètre-Expert D.P.L.G. à Vincennes (94), vérifié par nos soins en juillet 2007 et complété d'après les plans d'architectes du dossier d'archives reçus en janvier 1992, dressés par MM. François PERON & Alain DANGREUX, Architectes D.P.L.G. à Saint-Maurice (Val-de-Marne).  
 Plan du 1<sup>er</sup> Etage: DCE n°3.

**NIVEAU:** I.G.N. 1969 par l'intermédiaire du repère N° Pc.K3-84bis, altitude 38,915 m.



Côté Boulevard de Créteil

ECHELLE : 1/100